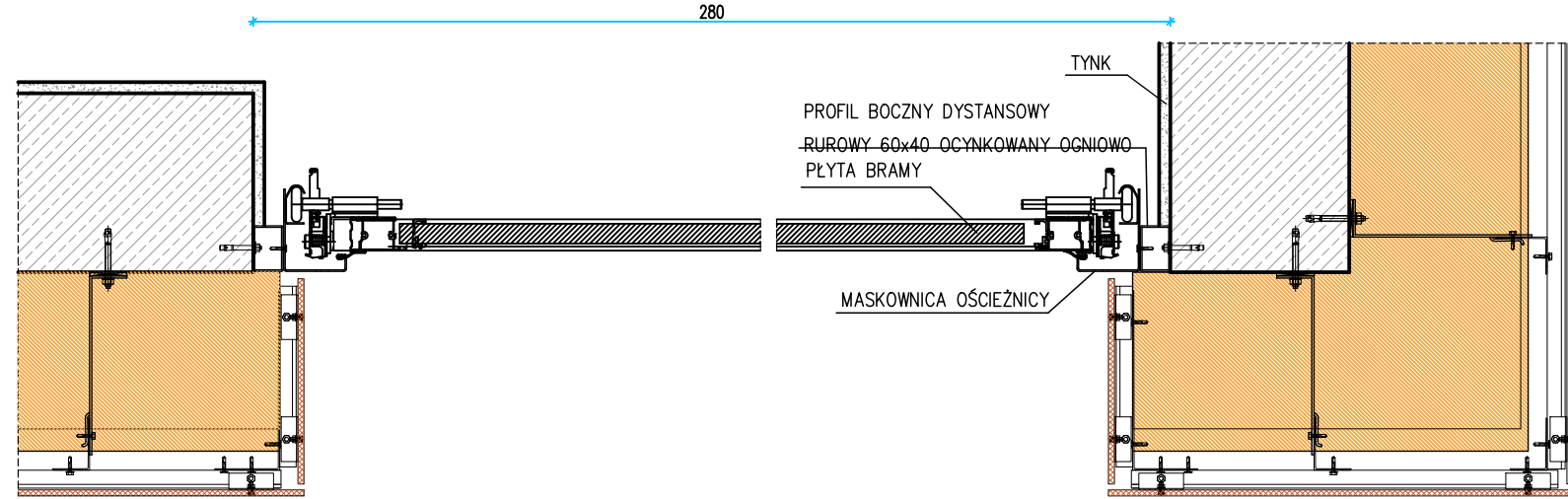
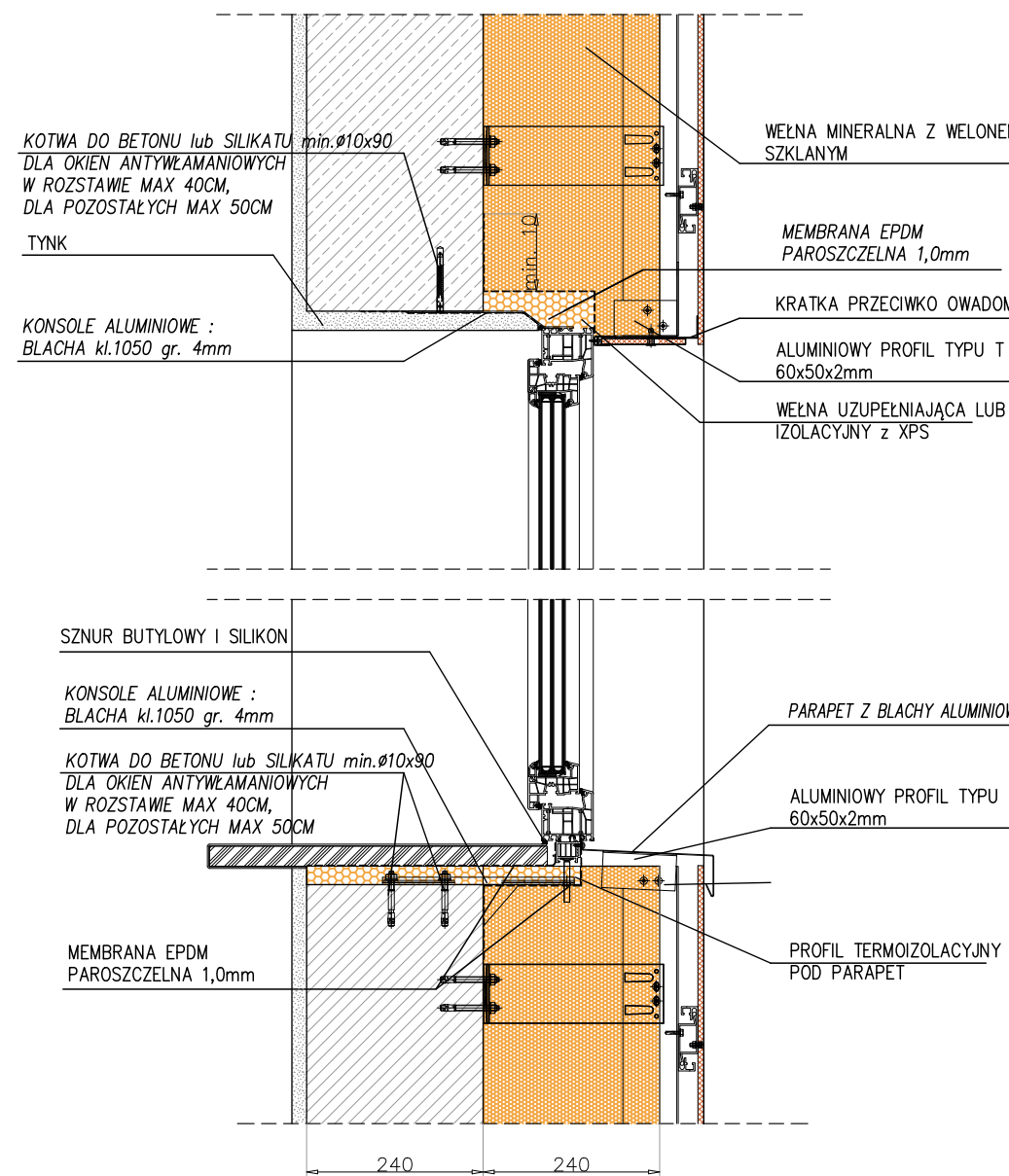


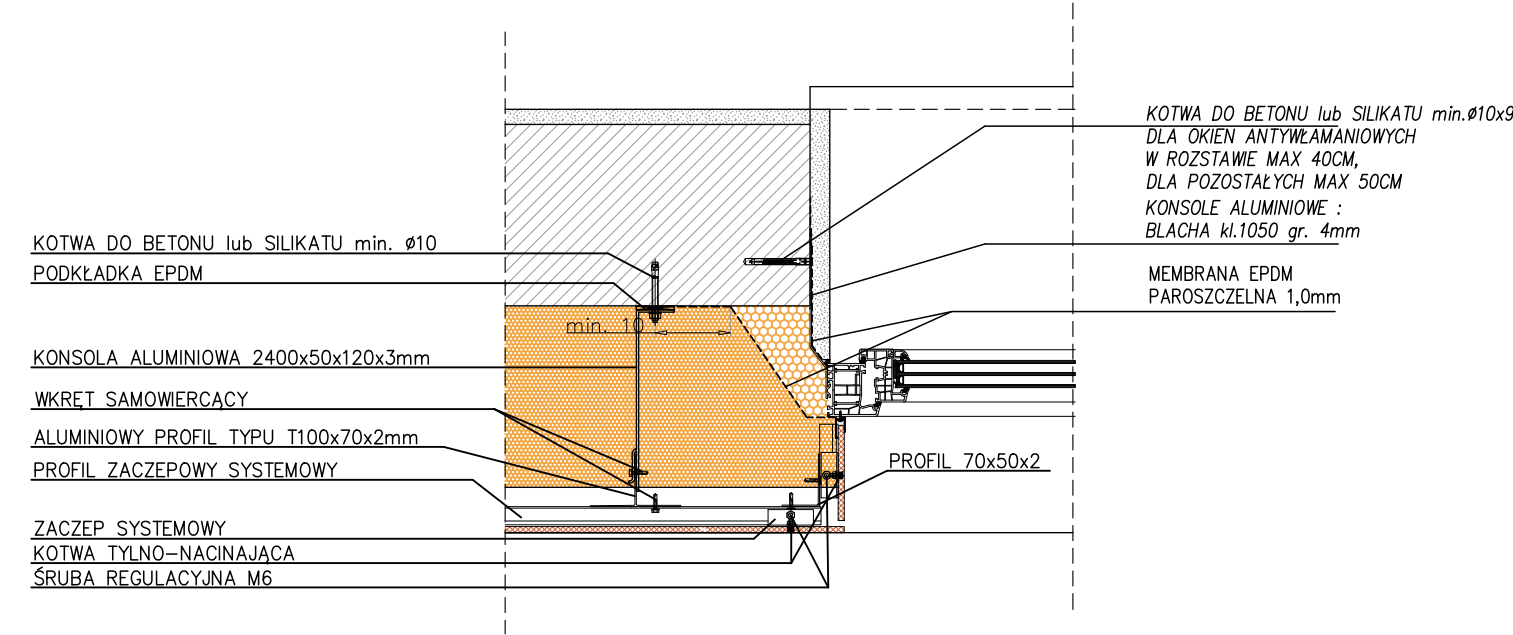
DETALE OSADZENIA  
BRAMY GARAŻOWEJ



PRZEKRÓJ PIONOWY PRZEZ OKNO

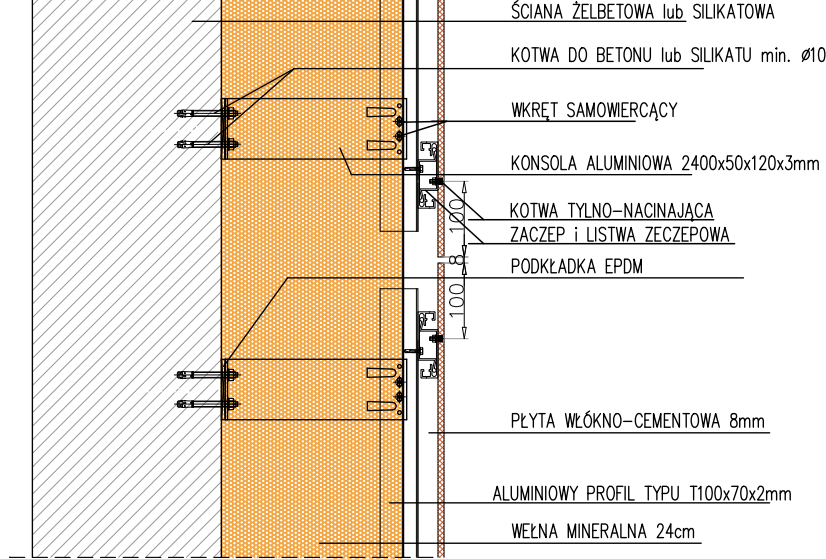


PRZEKRÓJ POZIOMY PRZEZ OKNO

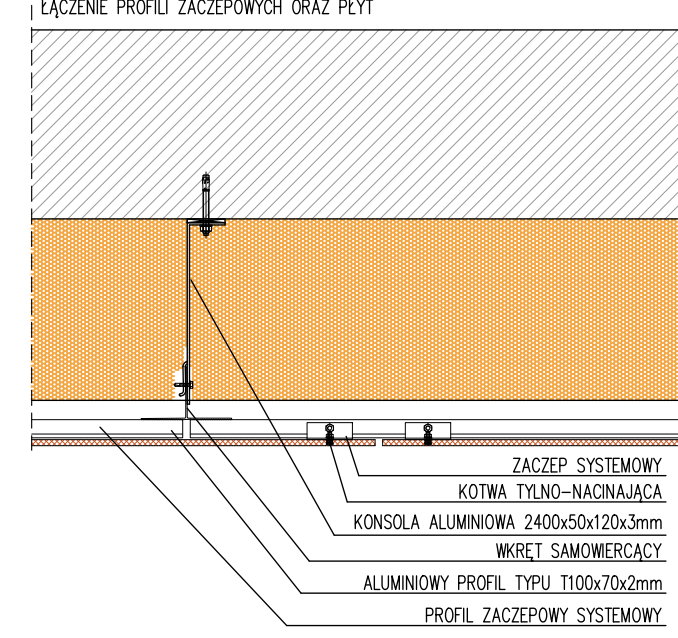


DETALE MOCOWANIA PŁYT  
CEMENTOWO-WŁÓKNOWYCH

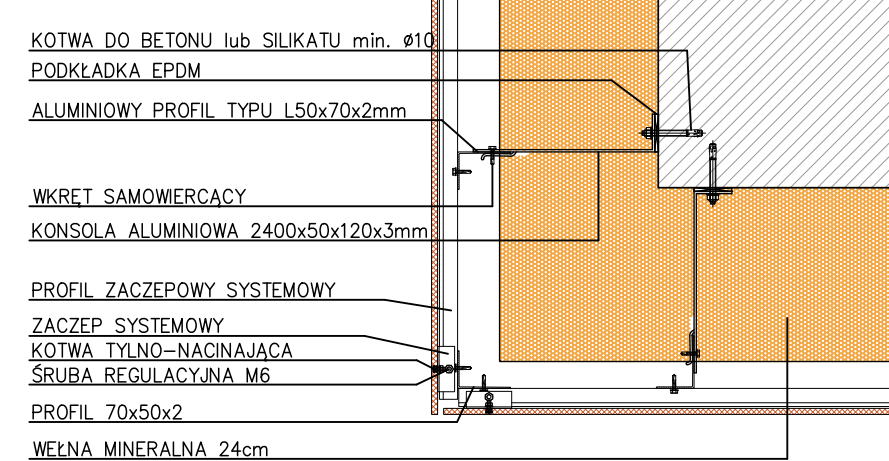
RZEKRÓJ PIONOWY



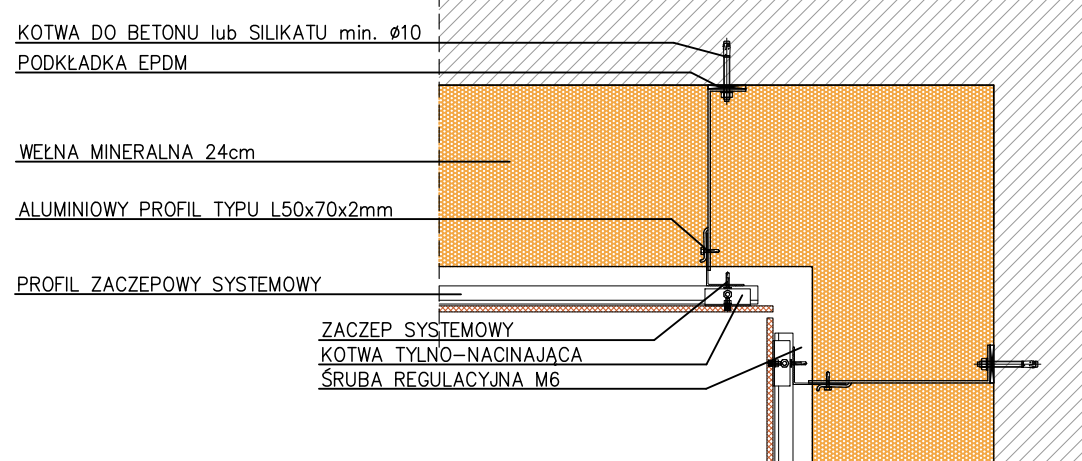
RZEKRÓJ POZIOMY



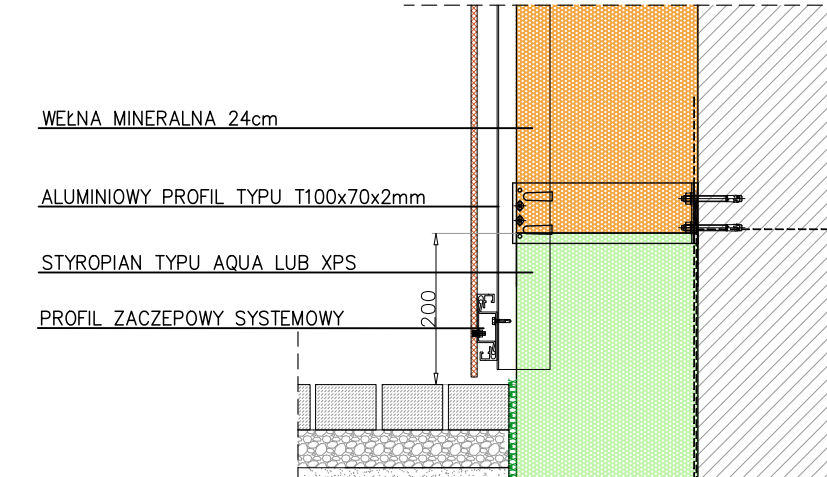
NAROŻNIK WYPUKŁY



NAROŻNIK WKŁĘŚŁY

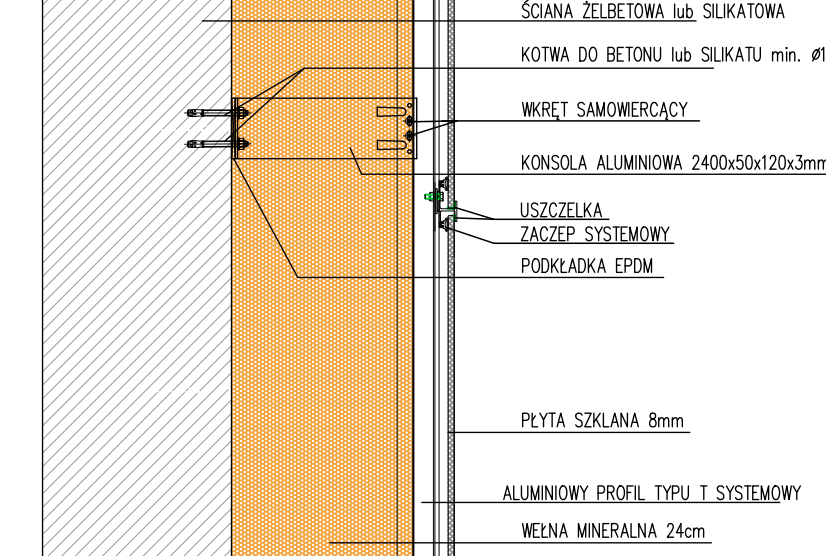


PRZEKRÓJ PIONOWY – COKÓŁ

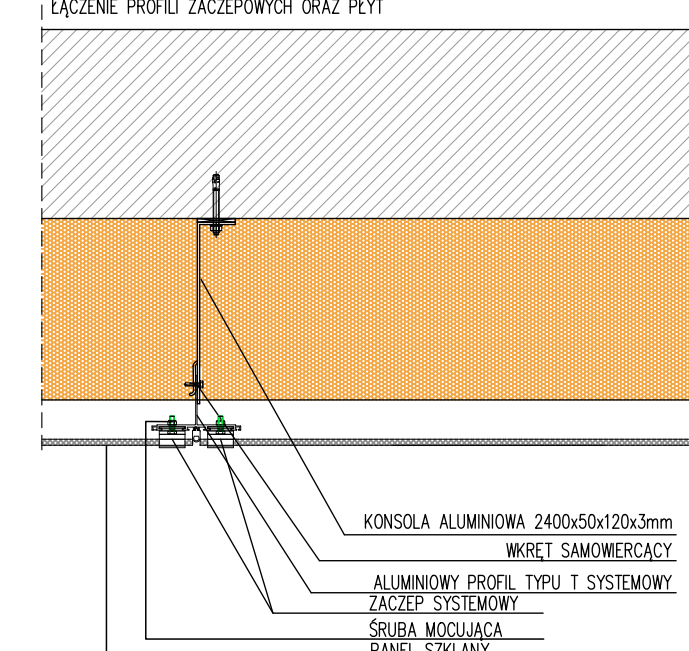


DETALE MOCOWANIA PŁYT SZKLANYCH

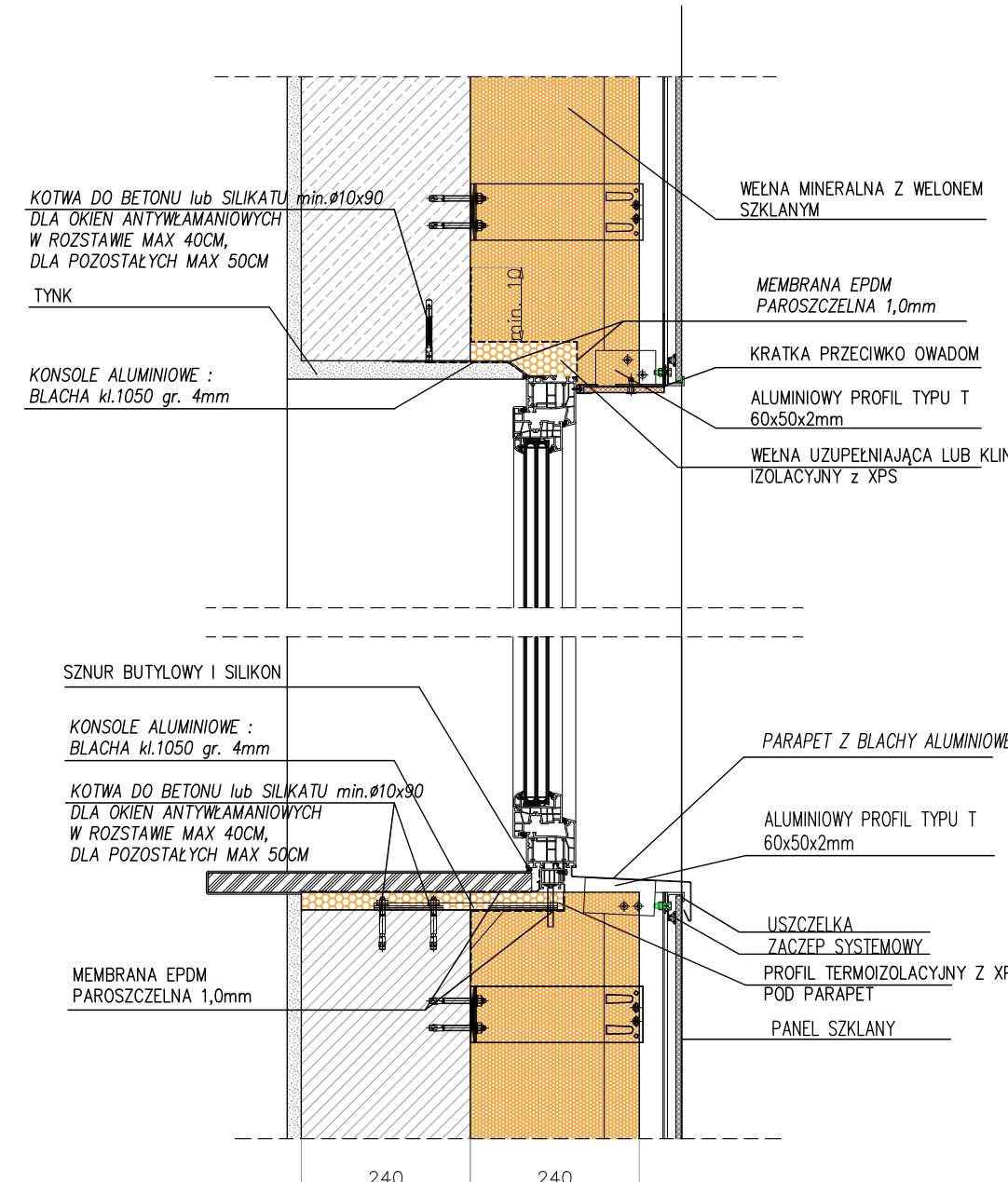
RZEKRÓJ PIONOWY



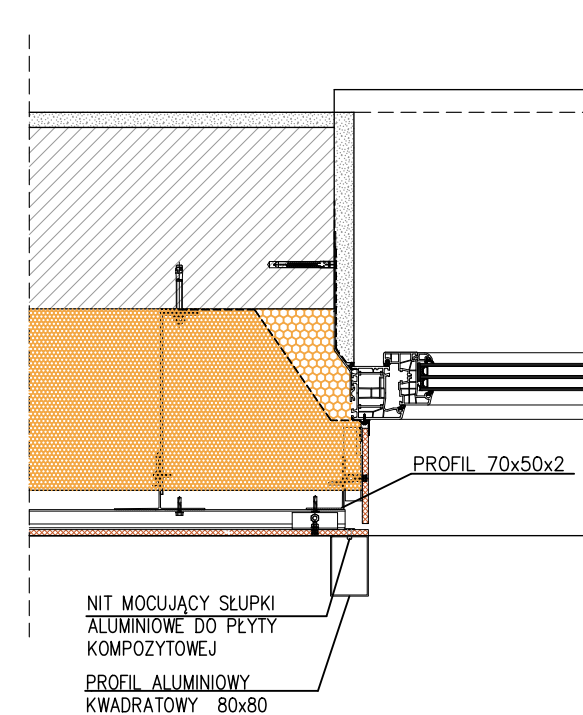
RZEKRÓJ POZIOMY



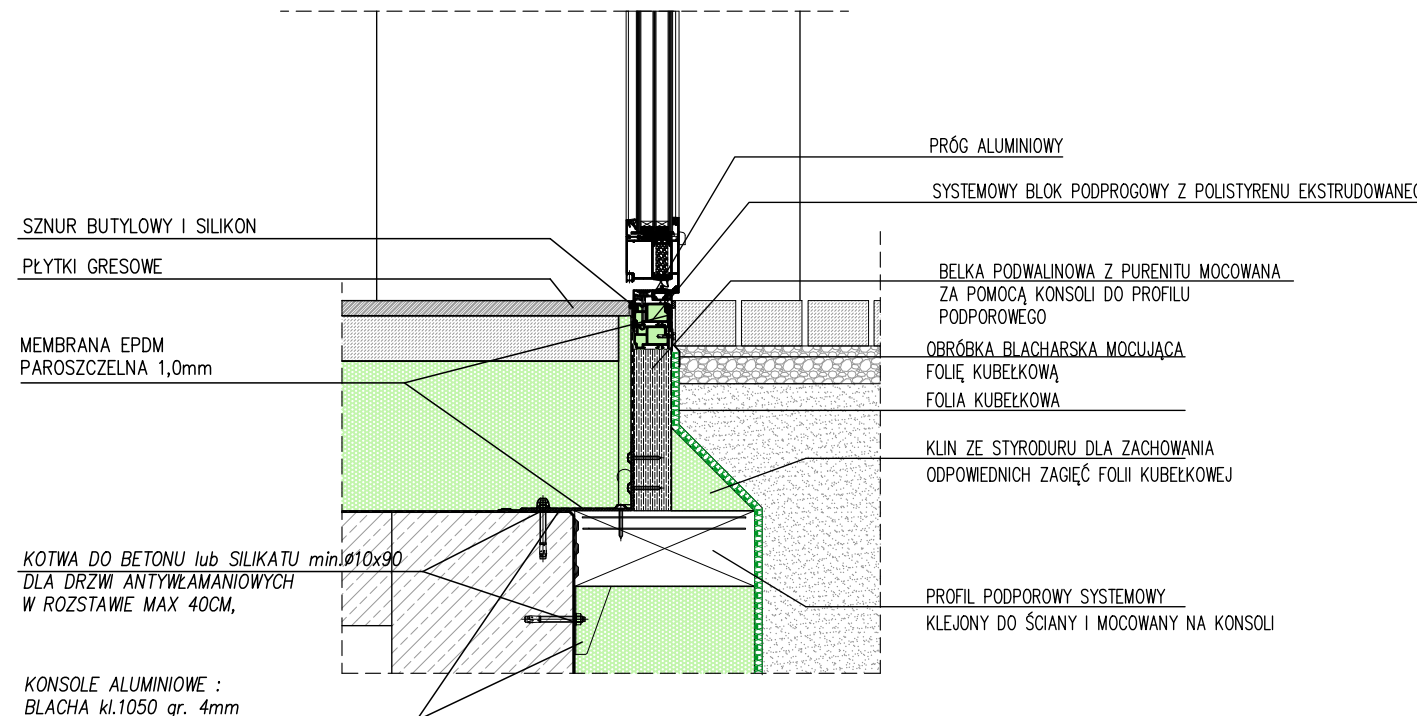
PRZEKRÓJ PIONOWY PRZEZ OKNO



PRZEKRÓJ POZIOMY PRZEZ OKNO –  
MONTAŻ LAMELI



PRZEKRÓJ PIONOWY PRZEZ DRZWI  
WEJŚCIOWE



- UWAGA:
- MOCOWANIE OKEN I DRZWI ANTYWŁAMANIOWYCH NA ŚRUBY Z TULEJĄ METALOWĄ, TECHNOLOGIE MOCOWANIA OKEN I DRZWI (W TYM ANTYWŁAMANIOWYCH) DOSTOSOWAĆ DO WYTYCZNYCH WYBRANEGO DOSTAWCY STOLARKI
  - PŁYTY CEMENTOWO WŁÓKNOWE MONTOWANE W SPOSÓB NEMOCOWNY – SYSTEM ZACZEPOWY
  - TECHNOLOGIE MOCOWANIA FASADY WENTYLOWANEJ DOSTOSOWAĆ DO WYTYCZNYCH WYBRANEGO DOSTAWCY FASADY

KONOPINSCY.PL PROJEKTOWANIE EKONOMICZNE, KONSULTING, ARCHITEKTURA. TEL. 602 109 276

PROJEKT SIEDZIBY DLA PROKURATURY REJONOWEJ W GRODZISKU MAZOWECKIM PRZY UL. BARTNIAKA  
WRAZ Z INFRASTRUKTURĄ TECHNICZNĄ I ZAGOSPODAROWANIEM

## Detale ewelacji wentylowanej i osadzenia okien / drzwi / bramy

PROJEKTOWAŁ: MGR INŻ. ARCH. STANISŁAW KONOPINSKI UPR. WA/KR/007/02 SPEC. ARCHITEKTONICZNA	ADRES INWESTYCJI 	GRODZISK MAZOWECKI UL. W. 11/5, OBRĘB 0029
SPRAWDZIŁ: MGR INŻ. ARCH. TOMASZ WĘKLA UPR. SI-16/90 SPEC. ARCHITEKTONICZNA	INWESTOR 	SKARB PAŃSTWA PROKURATURA OKRĘGOWA W WARSZAWIE UL. CHOĆMIŃSKA 28, 00-791 WARSZAWA
OPRACOWAŁ: MGR INŻ. JOANNA DUKACZEWSKA	DATA 07.2023/11.2023	
FAZA PROJEKT WYKONAWCZY	BRANŻA ARCHITEKTURA	SKALA 1:10